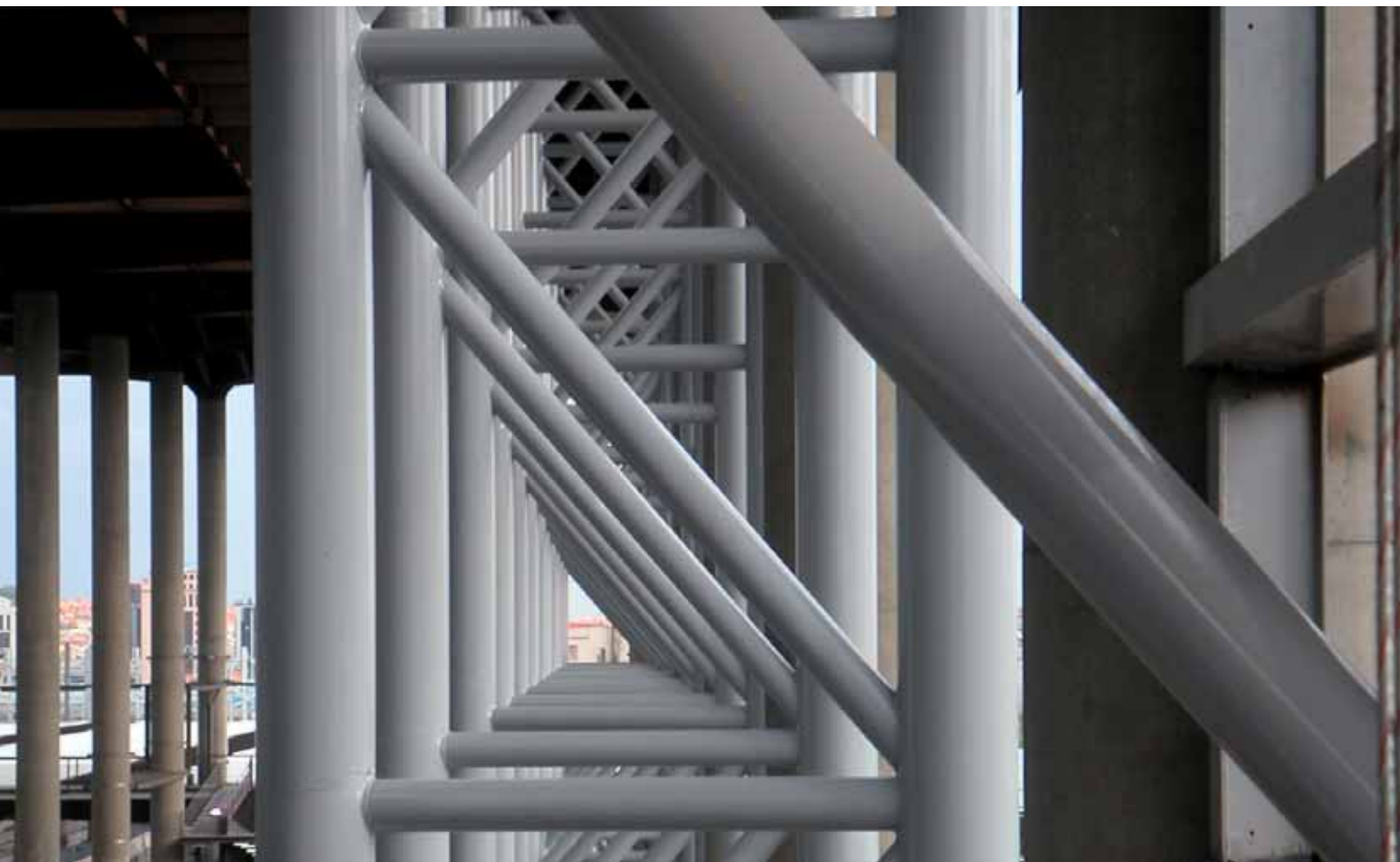




**global control &
qualification services sl**

BKCN, Espíritu Santo 12, N-VI 15165
Bergondo - A Coruña - España
Tlf. 902 905 225 - info@globalcqs.com
www.globalcqs.com



GLOBAL CONTROL & QUALIFICATION SERVICES SL

ingeniería y supervisión de proyectos

Proyectos
Ejecución
Mantenimientos
Energías renovables
Subcontratación
Internacional

Global

Ingeniería de proyectos

Desarrollo de proyectos

Estudios previos, anteproyectos.

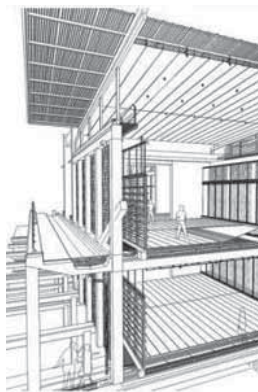
- El estudio previo comprende la fase de trabajo en la que los técnicos formulan las propuestas de las instalaciones, fijando las bases de partida y parámetros de cálculo.



- Durante el estudio previo se determina la idoneidad, descripción y valoración cualitativa y cuantitativa aproximada de cada solución. Se establecen las bases de partida y parámetros de cálculo de acuerdo con reglamentaciones, funciones, exigencias de contenidos, peticiones o normas del cliente.
- Un predimensionado mediante cálculos globales permite determinar equipos principales y terminales, y diseñar los esquemas de principio de la solución elegida.
- Se analiza sobre los planos disponibles la implantación de centrales, pasos de instalaciones y exigencias arquitectónicas derivadas del sistema elegido y de las necesidades de adaptación arquitectónica.
- Finalmente, se efectúa una estimación del coste

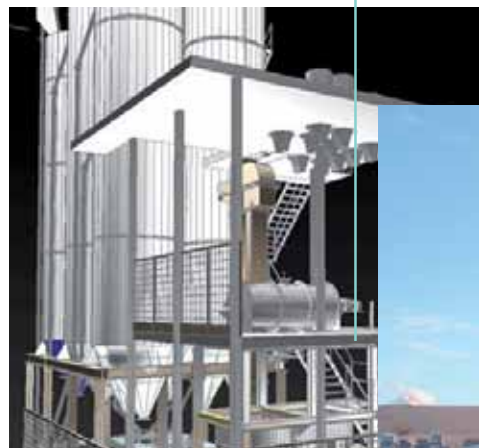
Proyectos básicos.

- Desarrollo de la documentación gráfica y escrita, describiendo los sistemas de instalaciones eléctricas y mecánicas, necesaria para la obtención de Licencias de Obras en proyectos industriales, o completando proyecto de Arquitectura en el caso de obras civiles.
- En esta fase se analiza el edificio desde el punto de vista de su adecuación a las normativas vigentes de protección contraincendios, condiciones acústicas, de aislamiento térmico...



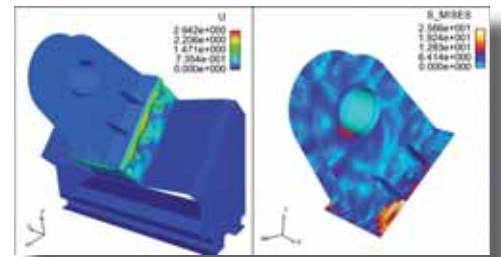
Tramitación de expedientes de licencias, subvenciones y otras gestiones ante las Administraciones Públicas.

Globalcqs dispone de un área de profesionales especializados en la preparación y gestión de expedientes requeridos por la Administración, tanto en lo referente a la obtención de las licencias pertinentes, como a la solicitud, gestión y seguimiento de subvenciones y otras ayudas públicas.



Cálculos.

- Cálculos de estructuras metálicas y de hormigón, tanto preconstructivos, como de contraste o periciales.
- Cálculos de piezas singulares por elementos finitos.



Gestión de Proyectos de ejecución.

Globalcqs gestiona y supervisa proyectos de ejecución facilitando al cliente las soluciones óptimas tanto técnicas como económicas, de las siguientes especialidades:

• Instalaciones industriales:

- Estructuras y cerramientos
- Equipos
- Instalaciones
- Puestas en marcha

• Construcción:

Globalcqs dispone de un área integrada por un equipo de profesionales que controlan proyectos de ejecución en el ámbito constructivo.



A partir de proyectos básicos realizados por un Arquitecto, **Globalcqs** puede desarrollar de forma independiente o en colaboración con el autor de la concepción del edificio, la documentación correspondiente a un proyecto de ejecución.



control

Ingeniería de ejecución

Dirección de obra, puesta en marcha, control de calidad

La **dirección de obra** se inicia con la colaboración en el proceso de licitación de los trabajos de ejecución, incluyendo los siguientes servicios:

- Preparación del concurso.
- Atención de las consultas de las empresas licitantes durante la confección de sus ofertas.
- Análisis de las ofertas presentadas.
- Informe de conclusiones.

Una vez seleccionados los contratistas que van a realizar las obras, **Globalcqs** puede desempeñar la función facultativa con responsabilidad profesional, durante la fase de ejecución de obra. Las funciones se desarrollan en un doble ámbito:

Funciones técnicas:

- Interpretación y adaptación del proyecto a las vicisitudes de la obra.
- Coordinación técnica entre instaladores, contratistas, suministradores, etc.
- Preparación de detalles de obra, pasos, etc.
- Revisión y aprobación de planos de montaje.
- Revisión y aprobación de replanteos.
- Control de ejecución. Revisión planos final de obra, normas de funcionamiento y mantenimiento.
- Preparación recepción de la obra.

Funciones administrativas:

- Control de mediciones.
- Apoyo a las gestiones para la obtención de permisos oficiales.
- Control e impulsión de la gestión con compañías suministradoras de fluidos y energía.



La **puesta en marcha** consiste en el proceso de arranque, regulación y equilibrado de los diferentes equipos y sistemas de forma programada.

Para conseguir una correcta puesta en marcha de las instalaciones, la empresa instaladora deberá disponer de un equipo totalmente diferenciado del de montaje y manipulación de las instalaciones, encargado



de sistematizar los procesos, cumplimiento de parámetros técnicos y entrega de las instalaciones.

La dirección técnica de la puesta en marcha tiene las siguientes fases de actuación:

- Definición del plan de puesta en marcha por unidades de trabajo, con indicación del tiempo previsto, según ficha de puesta en marcha. Este planning deberá presentarse a dirección de la obra para recibir su aprobación antes de iniciar cualquier actuación.
- Dirección de los equipos de trabajo de la empresa instaladora con:
 1. Seguimiento e interpretación de las especificaciones de proyecto y de dirección de obra.
 2. Definición de parámetros de regulación.
 3. Definición del procedimiento técnico de regulación.
 4. Uso de aparatos técnicos de medida y regulación.
 5. Introducción de los valores de la puesta en marcha en las fichas de pruebas.
 6. Entrega de los protocolos de puesta en marcha en la dirección de obra para su aprobación.
 7. Asistencia al control de calidad en el caso de que hubiera.

Control de calidad y pruebas

Las tres etapas indicadas se desarrollan de la siguiente forma:

CONTROL DE CALIDAD DE LOS MATERIALES

Consistirá en efectuar la comprobación de que los elementos o equipos presentados en obra por la empresa instaladora se ajustan a las características técnicas definidas y asesorar a la dirección facultativa, cuando por parte del instalador se presentan variantes de materiales.

Los aparatos de origen industrial deberán cumplir las siguientes condiciones funcionales y de calidad:

- Las fijadas en el Pliego de Condiciones Técnicas.
- Las fijadas en los reglamentos y normas que les afecten.
- Las fijadas por las normas UNE.

De los materiales y equipos que lleguen a obra con certificado de origen industrial nacional, y que acrediten el cumplimiento de la reglamentación que les afecta, se comprobará que sus características se ajustan al contenido del certificado de origen.



CONTROL DE CALIDAD DE LA EJECUCIÓN Y MONTAJE DE LAS INSTALACIONES

Consistirá en efectuar mediante visitas periódicas y de forma metódica las comprobaciones de la calidad en la ejecución de las unidades de obra.

CONTROL DE PRUEBAS

Consistirán en la comprobación de que tanto los equipos de forma individual como todo el sistema de la instalación funciona correctamente, ajustándose a los valores previstos.

La forma de realizar esta comprobación se basa en revisar los valores obtenidos por la Empresa Instaladora al realizar las pruebas y la regulación de la instalación.

ingeniería de mantenimiento





Ingeniería de Mantenimiento

Además del asesoramiento en la implantación del software de gestión de mantenimiento, **Globalcqs** ofrece servicios que cubren necesidades en:

- Control de calidad de Mantenimiento
- Proyectos de explotación tecnológica
- Auditorías técnicas Plan de Mantenimiento
- Pliegos de condiciones de subcontratación
- Estudios energéticos

Auditorías e informes técnicos



Auditoría **Eficiencia** **Energía** **Sostenible** **Diagnósticos** **Peritaciones**

Auditorías, eficiencia energética, diagnósticos



Dentro del apartado de **auditorías** se realizan estudios del estado de las instalaciones para determinar su nivel de obsolescencia y esperanza de vida estimada en función del estado de conservación. El informe de una auditoría técnica incluye el plan de inversiones a realizar a corto, medio y largo plazo para mantener las instalaciones en su estado óptimo.



En los **estudios de eficiencia energética** se valoran los consumos de energía y se proponen soluciones alternativas para su optimización. Las soluciones pueden pasar por cambios de tarifa, compensación de energía reactiva, cambios de tipo de energía utilizada...



El **pliego de condiciones** es el documento que la empresa contratante envía a las empresas que ha seleccionado para solicitar ofertas. En él define los servicios que quiere contratar, las condiciones que deben cumplir las empresas ofertantes y las ofertas a presentar, y las condiciones en que deben prestarse los servicios.



Globalcqs está capacitada para la implantación de proyectos de explotación tecnológica en el área de mantenimientos empleando aplicaciones informáticas de última generación, etc.

qualification

energías renovables

Apuesta por las energías renovables y limpias

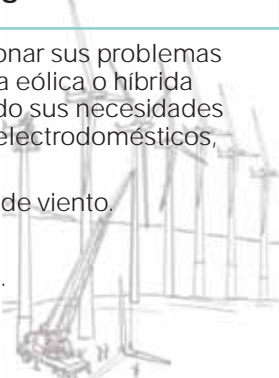
Globalcqs aboga por la participación decisiva de las energías renovables en el balance energético global ya que se trata de recursos que se producen de forma continua, son inagotables y aseguran la sostenibilidad del medio ambiente y del entorno en general.

La empresa recurre a las energías renovables eólica, solar y la biomasa en sus actuaciones, variando en función de las necesidades del proyecto y del cliente en particular.

Energía Eólica

Las viviendas pueden solucionar sus problemas energéticos con la tecnología eólica o híbrida eólica-fotovoltaica resolviendo sus necesidades de iluminación, calefacción, electrodomésticos, etc:

- Aerogenerador o molino de viento.
- Regulador.
- Acumuladores o baterías.
- Inversor.



Solar Térmica

La energía solar térmica utiliza la energía que proviene del sol para calentar un fluido que se podrá utilizar para las siguientes aplicaciones típicas:

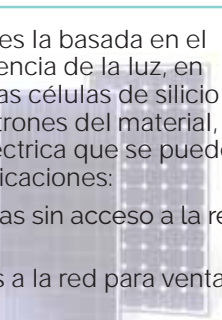
- Producción de agua caliente sanitaria.
- Climatización de piscinas.
- Apoyo a la calefacción.
- Refrigeración solar.
- Procesos industriales.
- Solar termoeléctrica.



Solar fotovoltaica

La energía solar fotovoltaica es la basada en el efecto fotoeléctrico. La incidencia de la luz, en particular la luz solar, sobre las células de silicio tratado hace "saltar" los electrones del material, lo que genera una corriente eléctrica que se puede aprovechar para diversas aplicaciones:

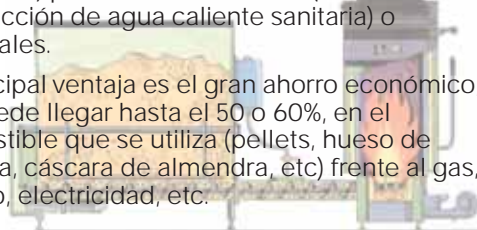
- Electrificación de viviendas sin acceso a la red eléctrica
- Instalaciones conectadas a la red para venta de energía eléctrica
- Bombeo solar fotovoltaico directo



Biomasa

Una caldera de biomasa es un equipo que produce agua caliente o vapor (según el tipo de instalación) para usos domésticos (calefacción y producción de agua caliente sanitaria) o industriales.

La principal ventaja es el gran ahorro económico, que puede llegar hasta el 50 o 60%, en el combustible que se utiliza (pellets, hueso de aceituna, cáscara de almendra, etc) frente al gas, gasóleo, electricidad, etc.



Vehículos eléctricos

El gran reto para un vehículo eléctrico es poder recargarse en los lugares donde se estacione, bien sea en domicilio privado o en la calle. Para ello **Globalcqs** incorpora a su catálogo diferentes soluciones a diferentes problemáticas: recarga en exteriores o interiores, postes de recarga para domicilios, infraestructuras públicas de uso compartido, parkings públicos o privados.



services

Gestión Internacional

Gestión de la subcontratación internacional

La realidad de las **necesidades de subcontratación** actuales

- Los talleres españoles, en ocasiones, no son capaces de competir en precio con países emergentes con costes de mano de obra mucho menores y una creciente mejora de sus ratios de calidad.
- Las ingenierías europeas, ante una disminución de su carga de trabajo local, están contratando en el exterior, tanto en Sudamérica, Oriente Próximo e incluso África.
- Sus departamentos de compras están fijando su punto de mira en países emergentes, buscando nuevos proveedores de equipos, estructuras y otros suministros, que puedan aportar proximidad al lugar de destino de la obra, con la consiguiente disminución de costes de transporte, además de cubrir con posibles "cupos nacionales" que sus clientes finales les puedan exigir.



Externalizar la gestión de la subcontratación internacional

Globalcqs ofrece a estas Ingenierías:

- la homologación de talleres y proveedores de terceros países previa a la subcontratación.
- la interlocución de dichos proveedores ante las Ingenierías europeas
- el control y seguimiento de la producción, asumiendo mayor o menor responsabilidad sobre la misma en función del tipo de acuerdo a alcanzar con el cliente.



Ventajas para las ingenierías

- **Globalcqs** facilita un servicio especializado, que aporta un conocimiento profundo sobre el proveedor a contratar, y de las particularidades geosociales de la sede del establecimiento del suministrador.
- Al tener un catálogo de suministradores permanentemente actualizado y homologado, **Globalcqs** está en condiciones de ofrecer rápidas respuestas y una máxima flexibilidad y adaptación a las necesidades requeridas.
- La intervención de los profesionales de **Globalcqs** en los países sede de los diversos proveedores internacionales, y la continua presencia de sus partners locales, asegura una respuesta específica a cada una de las demandas del cliente, evitando los lentos, complejos y costosos procesos de negociación con su personal.



Mejora en los rendimientos de los subcontratistas internacionales

- La inclusión de un proveedor en el catálogo de **Globalcqs** requiere superar un sistema de evaluación y homologación, lo que permite garantizar ante el cliente final su adecuación a los requerimientos exigidos.
- Dicha garantía se consigue porque durante el trabajo de auditoría desarrollado por **Globalcqs**, se detectan puntos críticos en los diferentes procesos analizados, se aportan las acciones correctivas precisas mediante una fase de consultoría, y se verifica su adecuada implantación.





global control &
qualification
services sl

BKCN, Espiritu Santo 12, N-VI 15165
Bergondo - A Coruña - España
Tlf. 902 905 225 - info@globalcqs.com
www.globalcqs.com